



## Rhaco

Make sure your disc is plane.

Control it with a straight edge tool **1**

Make sure you take off the Rhaco liner before use **2**

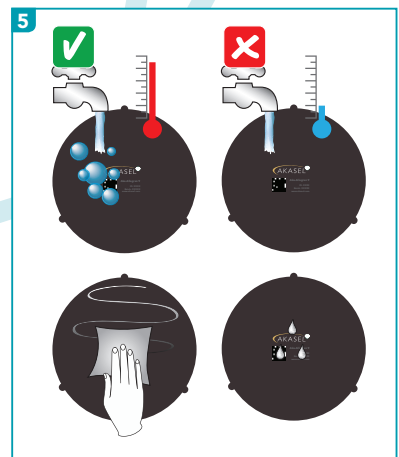
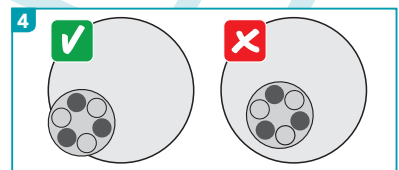
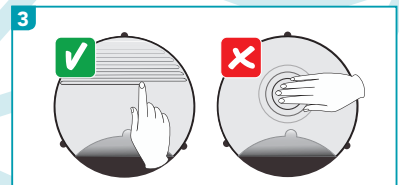
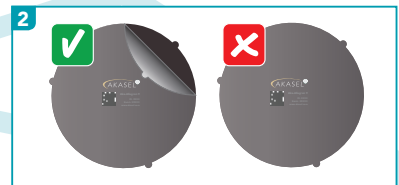
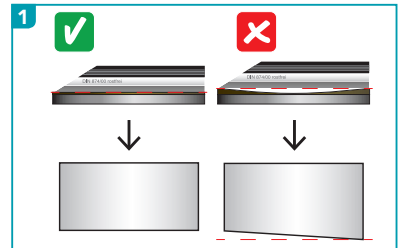
For Polishing Cloth: Do not remove the liner from the back side.

Apply the cloth smooth with one finger in a zig zag movement, to avoid bubble formation under the cloth **3**

For Rhaco Grit: Place the Rhaco Grit centered on the Rhaco.

Place the sample holder so that the samples go outside of the edge of the disc during grinding or polishing **4**

If dirty, clean Rhaco with warm water and dish soap. Wipe the Rhaco dry with a lint free tissue or air **5**



## Rhaco

Stellen Sie sicher das die Scheibe eben ist, gegebenenfalls mit geeigneten Messmittel kontrollieren **1**

Entfernen Sie die Schutzfolie vor Verwendung **2**

Bei Anwendung von Poliertüchern darf die Schutzfolie nicht entfernt werden.

Legen Sie die Scheibe an einen Punkt an und streichen danach in einer zig zag Bewegung über das Poliertuch um es blasenfrei anzubringen **3**

Für Rhaco Grit: Positionieren Sie die Rhaco Grit im Zentrum der Rhaco.

Der Probenhalter sollte während des Poliervorgangs leicht außerhalb vom Poliertuch positioniert sein **4**

Rhaco mit warmem Wasser und Spülmittel reinigen. Wischen Sie die Scheibe mit einem fusselfreien Tuch trocken **5**

