



## Aka-Magnet

Make sure your disc is plane.

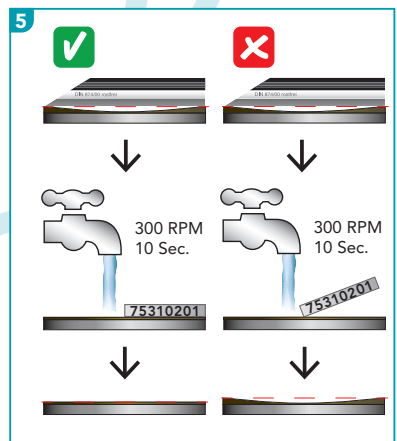
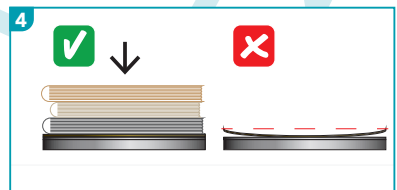
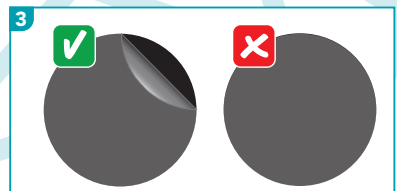
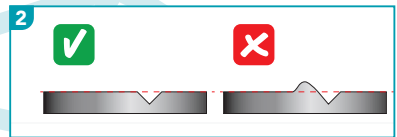
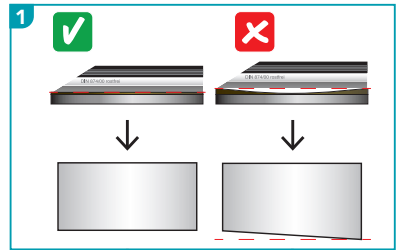
Control it with a straight edge tool **1**

Dents protruding more than  $\frac{1}{100}$  mm must be removed. Holes are without any importance **2**

Make sure you take off the liner before use **3**

Apply weight onto the Aka-Magnet and let it rest for 24 hours **4**

Use a dressing stone part no. 75310201 to maintain the flatness of your Aka-Magnet **5**



## Aka-Magnet

Stellen Sie sicher das die Scheibe eben ist, gegebenenfalls mit geeigneten Messmittel kontrollieren **1**

Unebenheiten die über 1/100 mm hervorstehen müssen egalisiert werden. Vertiefungen sind zu vernachlässigen **2**

Entfernen Sie die Schutzfolie vor Verwendung **3**

Beschweren Sie die Aka-Magnet mit einem Gewicht von oben und lassen Sie es für 24 Stunden ruhen **4**

Verwenden Sie einen Abrichtstein mit der Bestell-Nr. 75310201 vor dem ersten Gebrauch des Aka-Magnet **5**

